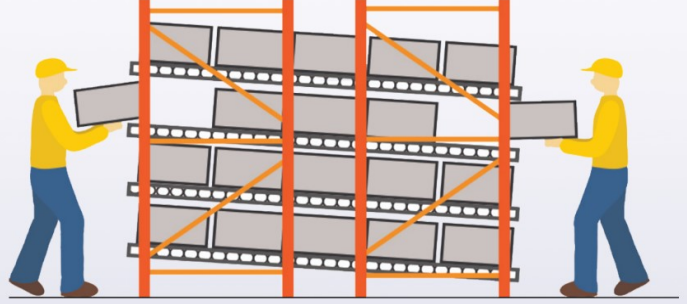


## HAREKETLİ RAF SİSTEMLERİ

Bluetech hareketli raf sistemleri, her büyüklükteki ürünler için sıralı yerleşke imkanı, sipariş toplama ve görece küçük parçaların depolanması işlemleri için kullanılmaktadır.

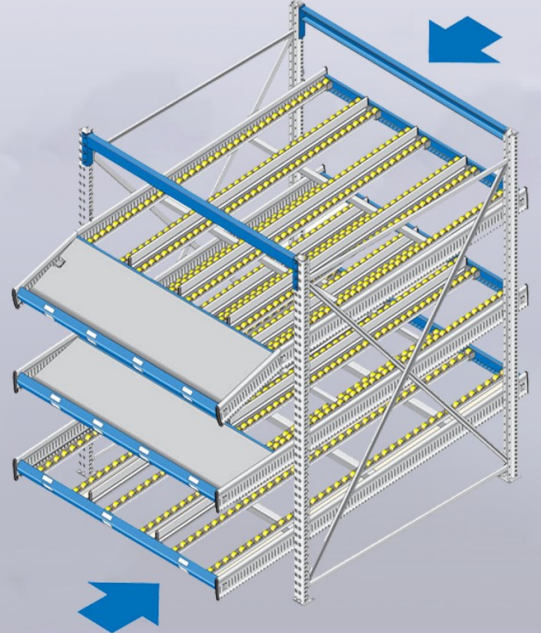
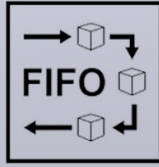
Her boyuttan malzeme için FIFO ilkesi gerçekleştirilebilmektedir.

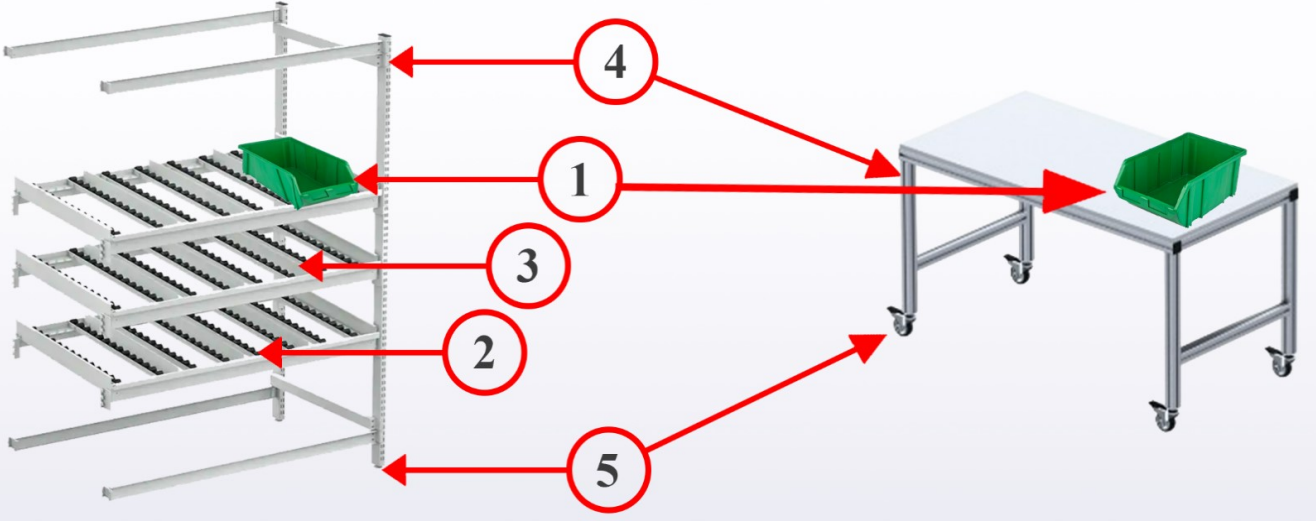


Bir malzeme alındıktan sonra, arkasındaki diğer malzeme yerçekimi kuvvetiyle aşağıya doğru eğimli rulolar üzerinde kayarak toplamaya (alma) hazır konuma gelmektedir.

FIFO kuralının tam olarak uygulanması sayesinde, Bluetech hareketli raf sisteminde, ürünlerin raf ömrünü aşması söz konusu değildir. Büyük miktarda ürün depolamak olanaklı olup, alan kullanımı %50-60'lar düzeyine çıkmaktadır.

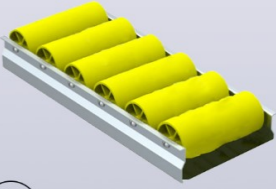
Bluetech hareketli raf sistemleri arka arkaya sıralanmış, bir kanal oluşturan ayaklardan ve bu ayakların arasında bulunan makaralardan oluşmaktadır.





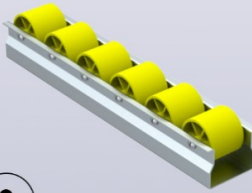
## 1 MALZEME

### BHRS-2.1



2

### BHRS-2.2



2

### BHRS-1.1

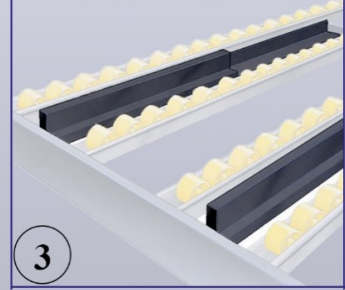


1



## 2 ROLLER

### BHRS-3.1



3

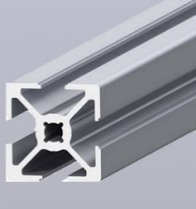
## 3 BÖLME RAYI

### BHRS-4.1



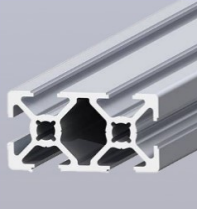
4

### BHRS-4.2



4

### BHRS-4.3



4

## 4 ÇERÇEVE

### BHRS-5.1



5

### BHRS-5.2



5

### BHRS-5.3



5

## 5 AYAK